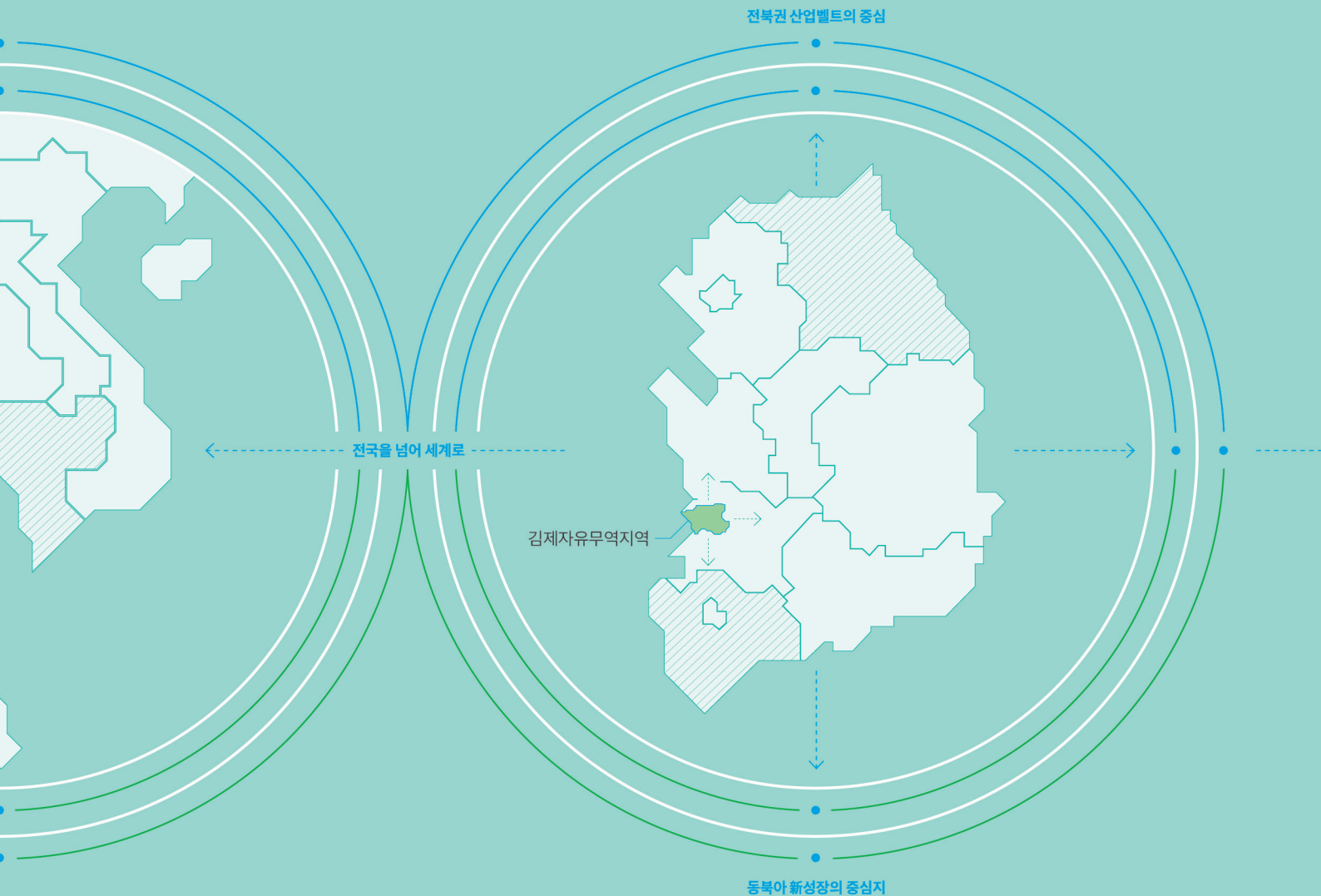


기업의 꿈을 실현하는
기회의 땅
—
새만금 경제권의
새로운 성장거점

Gimje Free Trade Zone

김제자유무역지역



산업통상자원부
김제자유무역지역관리원

01

김제자유무역지역에서 새로운 희망을 만나보십시오!



자유무역지역은 외국인투자기업 및 수출기업에게 **최상의 투자환경**을 제공합니다.

위치

전라북도 김제시 백산면 부거리 일원

총면적
(99만m²)



생산시설용지
75.6% / 750,416m²



자원시설용지
1.3% / 12,411m²



공원, 주차장, 도로
23.1% / 228,913m²

입주자격

「자유무역지역의 지정 및 운영에 관한 법률」 제10조의 규정에 따라 입주자격을 갖춘 자로서 입주 기준에 적합한 업종을 영위하려는 자

구분	조건
수출을 주 목적으로 하는 제조업	입주계약 신청일부터 과거 3년의 기간 중 총매출액 대비 수출액이 100분의 50 (중소기업 100분의 30, 중견기업 100분의 40) 이상인 기간이 연속하여 1년 이상
외국인투자기업으로서 제조업	1. 외국인 투자금액이 1억원 이상이고, 외국인이 대한민국 법인 또는 대한민국 국민이 경영하는 기업이 발행한 의결권 있는 주식총수나 출자총액의 100분의 10 이상을 소유 2. 입주계약 신청일부터 과거 3년의 기간 중 총매출액 대비 수출액이 100분의 30 이상인 기간이 연속하여 1년 이상
수출을 주 목적으로 하려는 국내복귀기업	수출을 주 목적으로 하려는 국내복귀기업으로서 복귀 이전 총매출액 대비 대한민국으로의 수출액을 제외한 매출액의 비중이 입주계약 신청일부터 과거 3년의 기간 중 100분의 50 (중소기업 100분의 30, 중견기업 100분의 40) 이상인 기간이 연속하여 1년 이상

유치업종

전기 · 전자, 기계, 자동차, 탄소섬유, 소재부품 등

입주제한업종

「자유무역지역의 운영에 관한 지침」 제10조의 규정에 따라 입주제한업종에 해당하는 자
- 농·임·축산물을 원재료로 하는 물품을 제조·가공하는 업종
- 국민보건 또는 환경보전에 지장을 초래하거나 풍속을 해하는 물품을 제조·가공하는 업종으로 관리권자가 인정하는 업종

건축사항

건폐율 80% 이하, **용적률 350%** 이하

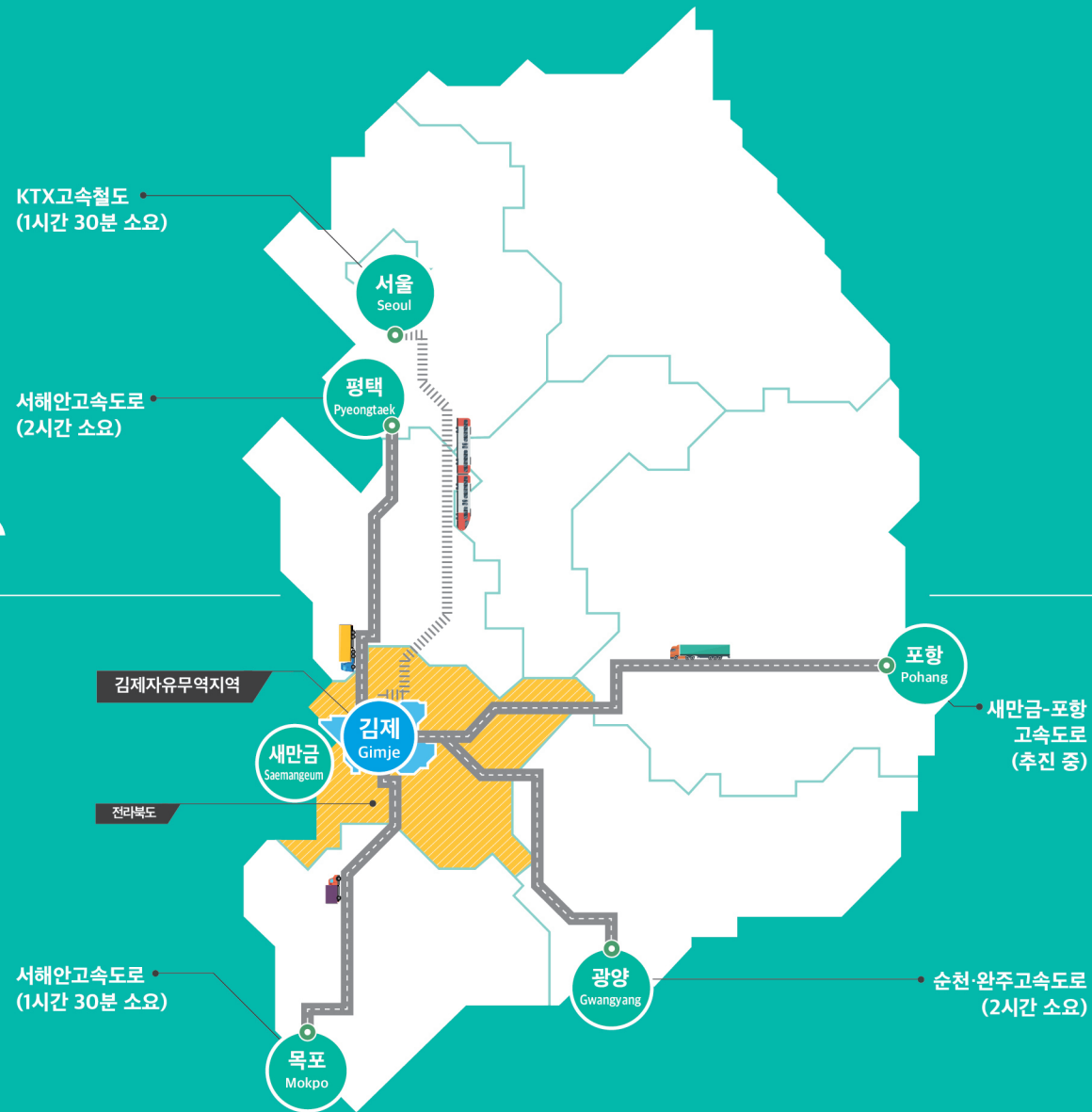
입주절차

입주상담 ▶ 입주신청 ▶ 입주계약 체결 ▶ 임대계약 체결 ▶ 건축허가 ▶ 공장등록 ▶ 공장가동

02

동북아 新성장의 중심지 김제자유무역지역이 여러분을 환영합니다!

Gimje



수도권 1시간,
전국 2시간대
생활권

전국을 이어주는
고속철도망



- KTX·SRT호남선(익산역) : 서울 ↔ 김제 1시간 30분 소요
- 김제자유무역지역 ↔ 익산역 : 20분 소요

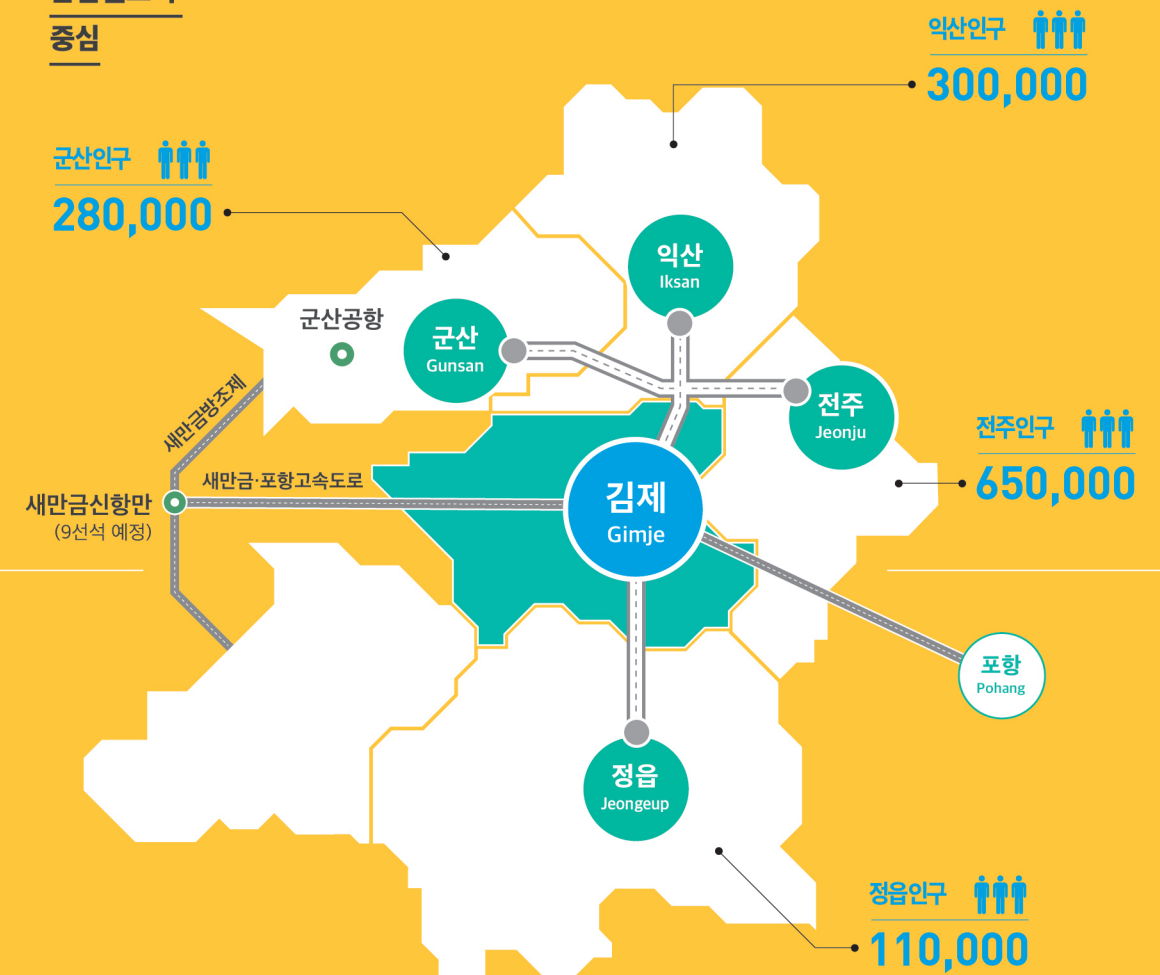
세게로 뻗어가는
김제 인근 항만



- 군산항 : 최대 5만톤급 등 32선석
- 김제자유무역지역 ↔ 군산항 : 30분 소요
- 새만금신항 건설 : 8만톤급 크루즈 등 9선석(예정)
- 김제자유무역지역 ↔ 새만금 신항 : 20분 소요 (새만금-포항 고속도로 연결 시)

새만금의 성장 잠재력을 바탕으로 역동적이고 혁신적으로 발전해 나가는 김제는
전북권 주요도시 140만 인구를 연결하는 T자형 산업벨트의 중심에 있습니다.

전북권
산업벨트의
중심



Free Trade Zone

자동차로 연결되는
사통팔달의 도로망



• T자형 고속화 산업도로

▷ 김제 <-----> 전주
▷ 김제 <-----> 익산
▷ 김제 <-----> 군산

20분
소요

03

김제자유무역지역에서 여러분의 꿈을 이루십시오!

기업 여러분의 성공을 위하여 다른 지역에서 찾아볼 수 없는 특별한 혜택을 드립니다.

>>

김제자유무역지역에서 누릴 수 있는 혜택

01

파격적인 임대료로 투자비용 최소화

김제자유무역지역은 국가가 소유하는 토지·건물을 공시지가 대비 1% 수준의 파격적인 가격으로 50년 간 장기 임대*하여 드립니다.

투자자는 토지를 구입할 필요가 없기 때문에 초기 투자 비용을 대폭 절감할 수 있습니다.

*10년 단위로 재계약을 체결하며 임대료는 공시지가에 따라 2년 단위로 변경됨



자가공장부지
월 65원 / m²



아파트형 표준공장
평균 월 447원 / m²
* 동별 임대가격 상이

02

자유로운 무역활동 보장을 위한 각종 규제 완화

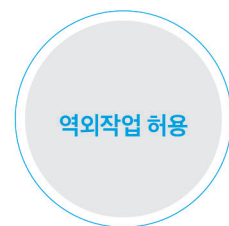
「관세법」, 「대외무역법」 등 관계 법률에 대한 규제를 완화하여 관세유보, 역외작업 허용, 부가가치세 Zero세율 적용 등의 혜택을 제공하여 드립니다. 김제자유무역지역은 중국, 일본, 동남아시아 등 전세계로 진출하기 위한 최적지입니다.



수입물품에 대한
관세유보

외국으로부터 시설재,
원재료, 건축자재 등
사업목적 달성에 필요한
물품 반입 시

+



역외작업 허용

• 생산제품 공정의 일부를
국내 관세지역에서 가공 가능
• 가공에 필요한 시설기자재
등 외국물품은 보세상태로
국내관세지역 반출 가능

+



부가가치세
Zero세율 적용

• 자유무역지역 안에서
입주기업체간에 공급하거나
제공하는 외국물품과 용역
• 국내에서 반입한 수출용
원자재

03

원스톱 행정서비스로 기업 편의 극대화

입주상담에서부터 입주계약, 공장 건축 및 등록 등 기업활동 전반에 대하여 김제자유무역지역관리원이 원스톱 행정서비스를 제공함으로써 최고의 만족을 선사합니다. 김제자유무역지역관리원이 여러분의 든든한 동반자가 되겠습니다.

>>

외국인투자기업에 추가로 드리는 혜택

조세특례

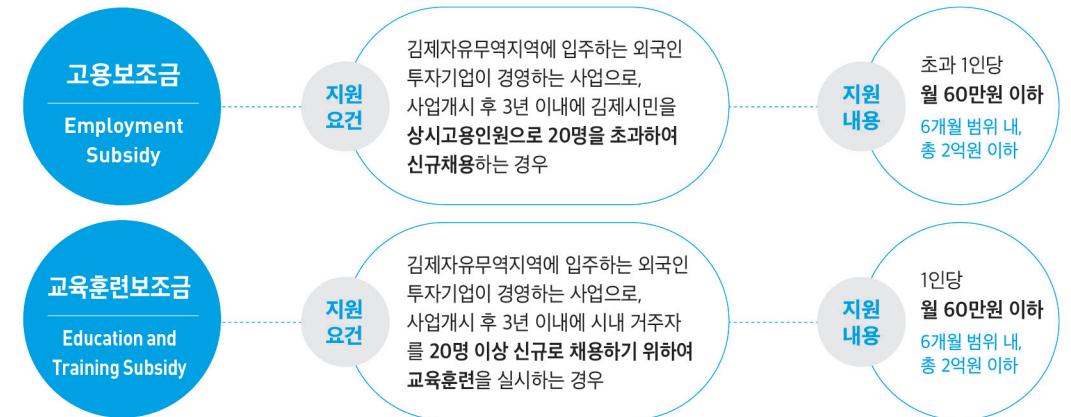
구 분	대 상	혜 택	투자(이행)조건
취득세 재산세	김제자유무역지역에 입주하는 외국인투자기업이 경영하는 사업	15년간 전액 면제	• 1천만불 이상 (제조업)

임대료 감면

구 분	대 상	혜 택	투자(이행)조건
임대료	김제자유무역지역에 입주하는 외국인투자기업이 경영하는 사업으로, 외국인투자비율이 30% 이상이거나 외국인이 제1대 주주인 경우	75% 감면 전액 면제	• 5백만불 이상 (제조업) • 5백만불 이상 (부품소재산업) • 1백만불 이상 (신성장동력산업)

03

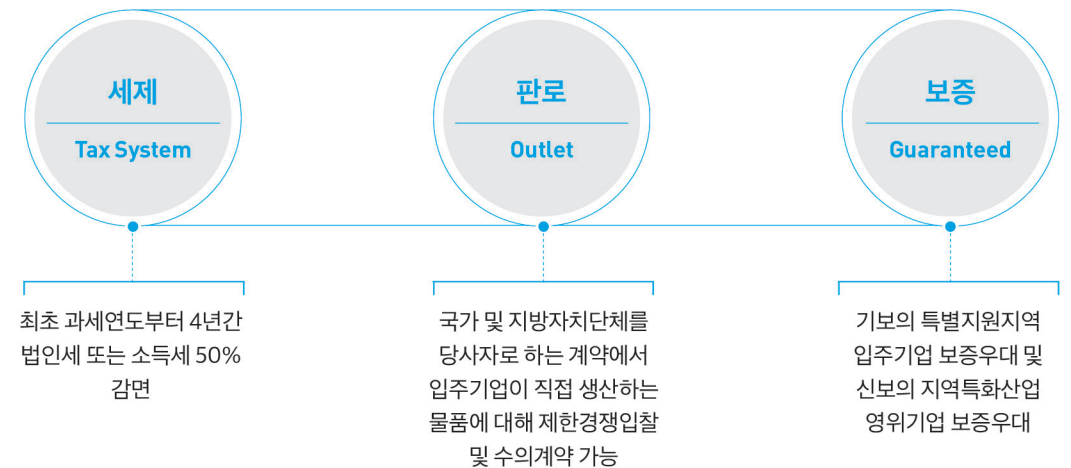
보조금 지급



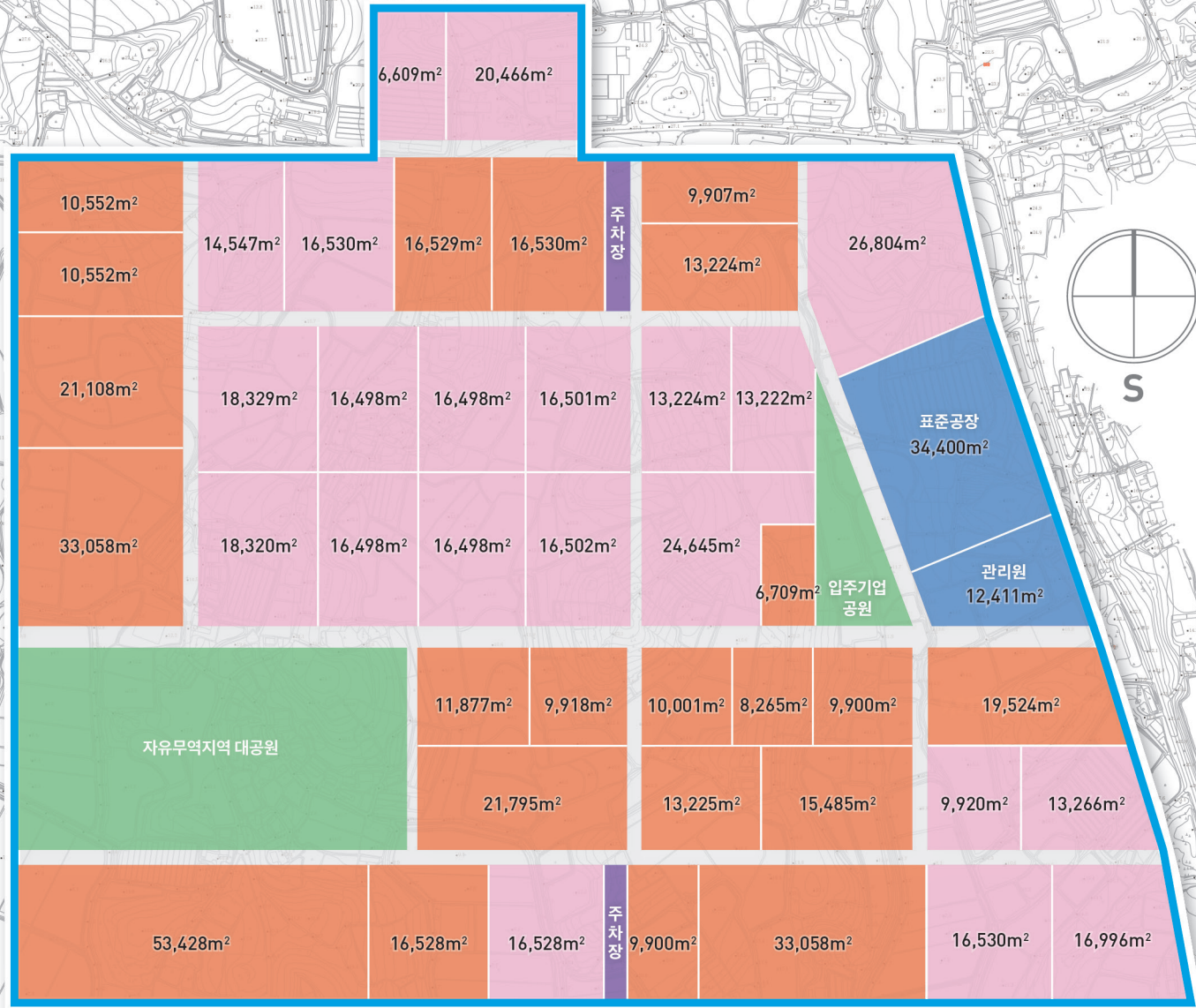
>>

중소기업에 추가로 드리는 혜택

중소기업청 고시 제2015-17호에 따라 2015년 3월 13일부터 5년간 지정



>> 자가공장부지



- 분류
- 입주완료부지
 - 입주가능부지
 - 공원
 - 공공시설

>> 아파트형 표준공장

규모

- 총 3개동 (지상 5층 2개동, 지상 3층 1개동)
- 연면적 35,150m² (전용면적 29,073m², 공용면적 6,077m²)

표준공장 A, B동

구분	임대면적(m ²)		총고(m)	허용하중(ton/m ²)	월 임대료(원/m ²)	화물용 엘리베이터 규격
	A동	B동				
1층	3,045	2,149	4.5	0.6	439	- 적재하중 : 4ton - 규격 : (W)3.4m × (H)2.3m × (D)4.5m
2층	3,045	2,149	4.5	0.6		
3층	3,045	2,149	4.5	0.6		
4층	3,045	2,149	4.5	0.6		
5층	3,045	2,149	4.8	0.6		

표준공장 C동

구분	임대면적(m ²)	총고(m)	허용하중(ton/m ²)	월 임대료(원/m ²)	화물용 엘리베이터 규격
1층	3,060	9.0	1.2	476	- 적재하중 : 4ton - 규격 : (W)3.4m × (H)2.3m × (D)4.5m
2층	3,060	4.5	0.6		
3층	3,060	4.8	0.6		

* 임대면적 : 전용면적(임대면적의 약 80%) + 공용면적



대한민국 기업을 세계의 기업으로! 미래산업의 큰 그림을 그리다 김제자유무역지역

아시아 경제의 허브 싱가포르, 중동의 빛나는 별 두바이..

세계의 경제자유구역에 점점 많은 관심이 쏟아지고 있습니다.

자유로운 무역활동을 통해 세계를 무대로

마음껏 뻗어나갈 수 있기 때문입니다.

다가오는 새만금 시대에 세계 시장 진출을 위한 전진기지를

구축하고자 김제에 자유무역지역을 조성하였습니다.

동북아시아의 새로운 비즈니스 허브로서 아시아를 넘어

세계와 경쟁하는 국제적인 지역으로 발전할 것입니다.

미래산업의 꿈이 현실로 되고 있는 지금,

기업하기 좋은 환경과 조건, 그리고 혜택을 갖춘 김제에서

여러분의 꿈과 미래를 힘차게 펼쳐시기 바랍니다.

자유무역지역이란?

- 자유로운 제조, 물류, 유통 및 무역활동 등이 보장되는 지역으로서, 외국인 투자유치, 무역의 진흥, 고용 창출, 기술의 향상을 통하여 국가 및 지역경제 발전에 이바지함을 목적으로 지정된 지역
- 환황해경제권의 핵심 전초기지로 육성 지원함으로써 지역경제 활성화에 기여하고 국민경제의 발전에 이바지하고자 2009년 1월 지정 후 김제지평선 일반산업단지와 연계하여 조성되었으며, 기업 투자의 최적지로 사업을 영위하는데 최상의 투자환경 제공
- 입주업체에 대해 제반 행정업무를 산업통상자원부 김제자유무역지역관리원에서 일괄처리하는 'One-Stop 행정지원체제'를 구축하여 기업맞춤형 편의를 제공, 이를 통해 외국인 투자유치 및 수출 등을 지원
- 외국인 투자에 대해서는 관련 법령에 따라 조세감면, 저렴한 임대료 등 각종 혜택을 부여하고 있으며 특히 관세유보지역으로서 어느 지역보다도 수출입 활동이 유리한 지역

자유로운 무역활동을 통해

세계로
뻗어가는
김제

세계를 무대로